

25 JAHRE

KOMPETENZ

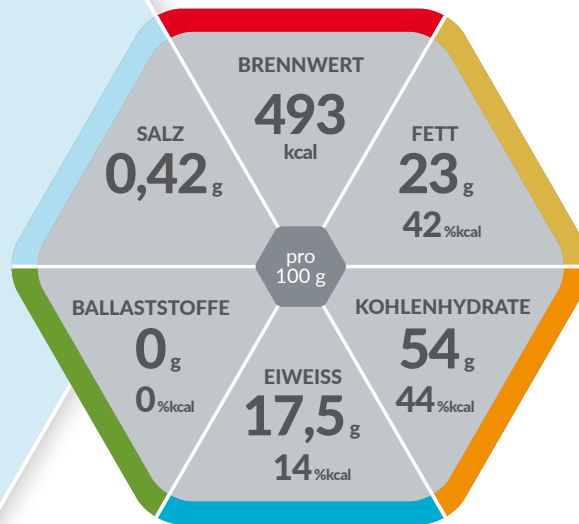
FORSCHUNG

FORTSCHRITT



MODULEN[®]

IBD



Stoffwechsellangepasstes

PULVER ZUR HERSTELLUNG EINER TRINK- UND SONDENNAHRUNG BEI MORBUS CROHN

Lebensmittel für besondere medizinische Zwecke (bilanzierte Diät)



Produkteigenschaften

- Flexible Anpassung der Energiedichte möglich (von 1,0 bis zu 1,5 kcal/ml)
- Schonender Herstellungsprozess erhält das antiinflammatorische TGF- β 2 aus dem Casein intakt
- Leicht resorbierbare MCT-Fette (26% des Gesamtfettgehaltes)
- Ohne Ballaststoffe für eine gute Verträglichkeit im akuten Schub
- Lactose-^{**} und glutenfrei
- Niedrigere Osmolarität (290 mOsm/l bei 1 kcal/ml)
- Zur ausschließlichen Ernährung geeignet

Indikationen

Zum Diätmanagement bei Morbus Crohn.

Dosierung

Siehe Dosierungstabelle oder Empfehlung des Arztes beachten.

Lagerung

Ungeöffnet kühl und trocken lagern. Nach dem Öffnen Doseninhalt innerhalb von 4 Wochen verbrauchen. Bei Verwendung als Trinknahrung: Zubereitetes Getränk sofort verzehren oder abgedeckt bei Raumtemperatur innerhalb von 4 Stunden, gekühlt innerhalb von 24 Stunden verbrauchen. Schmeckt gekühlt am besten. Bei Verwendung als Sondennahrung: Zubereitetes Produkt in ein steriles enterales Überleitsystem mit Leerbeutel geben und innerhalb von 4 Stunden applizieren.

Nährstoffe

FETT:

Wasserfreies Milchfett, mittelkettige Triglyceride und ernährungsphysiologisch hochwertiges pflanzliches Öl (Maisöl)

KOHLENHYDRATE:

Leicht verdauliche Mischung aus Glukosesirup und Saccharose

EIWEISS:

Hochwertiges Milcheiweiß (Casein)

BALLASTSTOFFE:

Ohne Ballaststoffe

Wichtige Hinweise

- Unter ärztlicher Aufsicht verwenden
- Geeignet ab 5 Jahren
- Als einzige Nahrungsquelle geeignet
- Bei Verwendung als Sondennahrung: Nicht mit anderer Nahrung oder Arzneimitteln mischen
- Nicht zur parenteralen Ernährung

Nährwertinformationen

MODULEN® IBD		100 g	100 ml (zu 20 g/100 ml)
BRENNWERT			
	kJ	2066	413
	kcal	493	99
Fett, davon	g	23	4,6
- gesättigte Fettsäuren	g	13	2,6
- mittelkettige Triglyceride	g	6,0	1,2
- einfach ungesättigte Fettsäuren	g	3,9	0,80
- mehrfach ungesättigte Fettsäuren	g	2,5	0,50
- α-Linolensäure	mg	200	40
- Linolensäure	mg	2100	420
Kohlenhydrate, davon	g	54	11
- Zucker	g	21	4,2
- Lactose	g	< 0,50	
Eiweiß	g	17,5	3,5
Salz	g	0,42	0,084
MINERALSTOFFE			
Natrium	mg	170	34
Kalium	mg	600	120
Chlorid	mg	365	73
Calcium	mg	445	89
Phosphor	mg	300	60
Magnesium	mg	100	20
Eisen	mg	5,4	1,1
Zink	mg	4,7	0,94
Kupfer	mg	0,49	0,098
Mangan	mg	0,98	0,20
Fluorid	mg	< 0,01	
Selen	µg	17	3,4
Chrom	µg	25	5,0
Molybdän	µg	37	7,4
Jod	µg	49	9,8
VITAMINE			
A (RE)	µg	410	82
D	µg	4,9	0,98
E	mg	6,5	1,3
K	µg	27	5,4
C	mg	47	9,4
Thiamin	mg	0,59	0,12
Riboflavin	mg	0,64	0,13
Niacin	mg	5,8	1,2
	mg NE	9,8	2,0
B6	mg	0,83	0,17
Folsäure	µg	120	24
B12	µg	1,6	0,32
Biotin	µg	16	3,2
Pantothensäure	mg	2,4	0,48
Cholin	mg	35	7,0

Osmolarität (20 % g/Vol): 290 mOsm/l (1 kcal/ml)

Zutatenliste

Glukosesirup, Milcheiweiß, Saccharose, wasserfreies Milchfett, mittelkettige Triglyceride, Mineralstoffe (Magnesiumchlorid, Calciumphosphat, Natriumcitrat, Kaliumcitrat, Kaliumhydroxid, Calciumcarbonat, Kaliumchlorid, Mangansulfat, Eisensulfat, Zinksulfat, Kupfersulfat, Natriummolybdat, Chromchlorid, Kaliumiodid, Natriumselenat), Emulgator (Sojalecithin), Maisöl, Vitamine (C, E, Niacin, Pantothensäure, B6, Thiamin, A, Riboflavin, Folsäure, K, Biotin, D, B12), Cholinbitartrat.

Hinweise:

Allergene sind in den Zutatenlisten unterstrichen!

NE = Niacinäquivalent

RE = Retinoläquivalent

* DE: Verordnungsfähig gemäß der Arzneimittelrichtlinie vom 18.12.2008/22.01.2009

** Lactosefrei bei normokalorischer Zubereitung = 1,0 kcal/ml (< 0,1 g Lactose/100 ml verzehrfertigem Produkt).

Dosierungstabelle

MENGE FERTIGPRODUKT		WASSER	MODULEN® IBD	
ml	kcal	ml	g	Messlöffel
250	250	210	50	6
	375	190	75	9
1.000	1.000	850	200	24
	1.500	750	300	36

Ein gestrichener Messlöffel = 8,3 g

Achtung: Das Verhältnis von Pulver zu Wasser nicht ändern. Dosierung und Zubereitungshinweise genau beachten.

Bestellinformation

	Art.-Nr.	PZN Stk. (400 g Dose)	PZN VE (12 × 400 g Dose)
DE	12259922	00477860	00915343
AT	12259922	3445323	3445346

MODULEN® IBD

