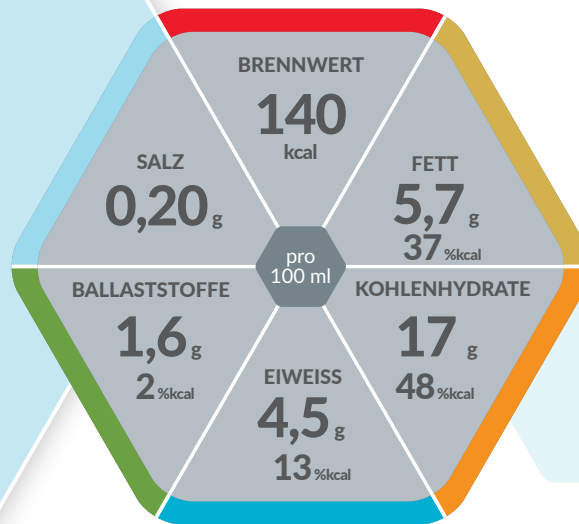


Ab 1  
Jahr



BANANE-MANGO



## Hochkalorische

## TRINKNAHRUNG MIT NATÜRLICHEN LEBENSMITTELN

Lebensmittel für besondere medizinische Zwecke (bilanzierte Diät)

### Produkteigenschaften

- Hochkalorisch (1,4 kcal/ml)
- Mit über 50% Zutaten aus natürlichen Lebensmitteln
- Mit Ballaststoffen (1,6 g/100 ml)
- Glutenfrei
- Lactosefrei (< 0,10 g/100 ml)
- Diätetisch vollständig
- Vegetarisch, ohne Milcheiweiß
- Verfügbar in zwei Geschmacksrichtungen

### Indikationen

Zum Diätmanagement bei bestehender Mangelernährung oder bei Risiko für eine Mangelernährung und/oder bei

- unzureichender Nahrungsaufnahme (z.B. bei Essstörungen, Appetitlosigkeit, diätetischen Restriktionen)
- erhöhtem Energie- und Nährstoffbedarf (z.B. bei Infektionen, chronischen Erkrankungen, konsumierenden Erkrankungen, Gedeihstörungen, Mukoviszidose)
- neurologischen Erkrankungen (z.B. infantile Zerebralparese)
- Flüssigkeitsrestriktion z.B. bei Nieren- und Herzinsuffizienz

### Dosierung

1-3 Beutel pro Tag zur ergänzenden Ernährung oder gemäß ärztlicher Anweisung.

### Lagerung

Ungeöffnet, kühl und trocken lagern. Vor Gebrauch gut schütteln. Geöffnet innerhalb von 6 Stunden verzehren.

### Nährstoffe

#### FETT:

Ernährungsphysiologisch hochwertige pflanzliche Öle (Rapsöl, Olivenöl)

#### KOHLLENHYDRATE:

Bananenpüree, Mangopüree, Honig, Reismehl

#### EIWEISS:

Hochwertiges pflanzliches Eiweiß auf Basis von Erbsen- und Reisprotein, Aminosäuren L-Lysin und L-Cystin (PDCAAS = 1)

#### BALLASTSTOFFE:

Ballaststoffe aus den natürlichen Lebensmitteln

### Wichtige Hinweise

- Unter ärztlicher Aufsicht verwenden
- Geeignet für Kinder ab 1 Jahr bis zu 14 Jahren
- Als einzige Nahrungsquelle geeignet
- Nur für den oralen Verzehr
- Zum Schutz vor Karies Dauernuckeln vermeiden

## Nährwertinformationen

COMPLEAT® PAEDIATRIC ORAL BLENDS BANANE-MANGO		100 ml
<b>BRENNWERT</b>		
	kJ	589
	kcal	140
<b>Fett, davon</b>	g	5,7
- gesättigte Fettsäuren	g	0,65
- einfach ungesättigte Fettsäuren	g	3,5
- mehrfach ungesättigte Fettsäuren	g	1,2
- α-Linolensäure	mg	250
- Linolsäure	mg	750
<b>Kohlenhydrate, davon</b>	g	17
- Zucker	g	13
- Lactose	g	<0,10
<b>Ballaststoffe</b>	g	1,6
<b>Eiweiß</b>	g	4,5
<b>Salz</b>	g	0,20
<b>MINERALSTOFFE</b>		
Natrium	mg	80
Kalium	mg	185
Chlorid	mg	120
Calcium	mg	110
Phosphor	mg	80
Magnesium	mg	25
Eisen	mg	1,0
Zink	mg	0,85
Kupfer	mg	0,11
Mangan	mg	0,32
Selen	µg	6,0
Chrom	µg	3,5
Molybdän	µg	12
Jod	µg	14
<b>VITAMINE</b>		
A (RE)	µg	65
D	µg	2,0
E	mg	1,5
K	µg	7,5
C	mg	12
Thiamin	mg	0,13
Riboflavin	mg	0,17
Niacin	mg	1,0
	mg NE	2,0
B <sub>6</sub>	mg	0,17
Folsäure	µg	22
B <sub>12</sub>	µg	0,27
Biotin	µg	2,7
Pantothensäure	mg	0,60
Taurin	mg	9,0
L-Carnitin	mg	5,0
Cholin	mg	32
Inositol	mg	45
<b>Osmolarität: 915 mOsm/l</b>		
<b>Wasser: 77 g/100 ml</b>		

## Zutatenliste

Bananenpüree (44%), Wasser, Mangopüree (9%), pflanzliche Öle (Rapsöl, Olivenöl), Honig, Erbsenprotein, Reismehl, Reisprotein, Säureregulator (Citronensäure), Mineralstoffe (Calciumcitrat, Natriumchlorid, Calciumphosphat, Magnesiumcitrat, Eisensulfat, Zinksulfat, Kaliumiodid, Natriumselenat, Chromchlorid, Natriummolybdat), Vitamine (C, Niacin, Pantothensäure, E, Folsäure, Thiamin, A, Riboflavin, B<sub>6</sub>, Biotin, D, B<sub>12</sub>, K), L-Lysin, Akaziengummi, Cholinbitartrat, L-Cystin, Inositol, Taurin, natürliches Aroma, L-Carnitin.

\* DE: Verordnungsfähig gemäß Arzneimittel-Richtlinie (AM-RL) vom 18.12.2008/22.01.2009

AT: Die Erstattung des Produktes variiert je nach Bundesland, wenden Sie sich bitte für weitere Informationen an Ihre Gesundheitskasse.

### Hinweise:

Allergene sind in der Zutatenliste unterstrichen!

NE = Niacinäquivalent

RE = Retinoläquivalent

## Bestellinformation

Compleat® paediatric oral blends Banane-Mango		Art.-Nr.	PZN VE
DE	12 x 150 ml	12609663	19457676
AT	12 x 150 ml	12609663	5970022

# Compleat® paediatric

Erhältlich in diesen Geschmacksrichtungen:

