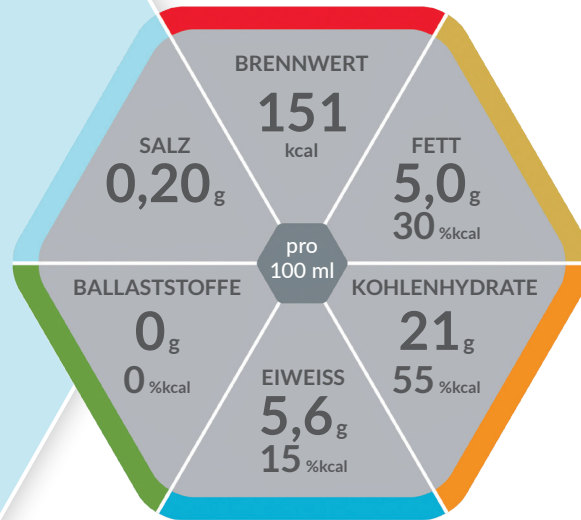




Neue  
Verpackung,  
gleicher Inhalt



Aprikosen-  
Geschmack



## Hochkalorische TRINKNAHRUNG

Lebensmittel für besondere medizinische Zwecke (bilanzierte Diät)

### Produkteigenschaften

- Hochkalorisch: 302 kcal/Flasche
- Ohne Ballaststoffe
- Glutenfrei
- Lactosearm (< 0,50 g/100 ml)
- Diätetisch vollständig

### Indikationen

Zum Diätmanagement bei bestehender Mangelernährung oder bei Risiko für eine Mangelernährung und/oder:

- Erhöhtem Energie- und Nährstoffbedarf (z.B. bei konsumierenden Erkrankungen)
- Flüssigkeitsrestriktion (z.B. bei Herzinsuffizienz)

### Dosierung

Zur ausschließlichen Ernährung:

Empfehlung des Arztes beachten.

Zur ergänzenden Ernährung: 1–3 Flaschen täglich.

### Lagerung

Schmeckt gekühlt am besten. Ungeöffnet, kühl und trocken lagern. Vor Gebrauch gut schütteln. Geöffnete Flasche wiederverschließen, im Kühlschrank aufbewahren und innerhalb von 24 Stunden verzehren.

Umgefüllte Trinknahrung zugedeckt aufbewahren und innerhalb von 6 Stunden verbrauchen.

### Nährstoffe

#### FETT:

Ernährungsphysiologisch hochwertige pflanzliche Öle, wie Raps-, Mais- und Sojaöl

#### KOHLLENHYDRATE:

Leicht verdauliche Mischung aus Glucosesirup und Saccharose

#### EIWEISS:

Hochwertiges Milcheiweiß

#### BALLASTSTOFFE:

Ohne Ballaststoffe

### Wichtige Hinweise

- Unter ärztlicher Aufsicht verwenden
- Geeignet ab 3 Jahren
- Als einzige Nahrungsquelle geeignet

# Nährwertinformationen

resource® energy Aprikosen-Geschmack		100 ml
<b>BRENNWERT</b>		
	<b>kJ</b>	637
	<b>kcal</b>	151
<b>Fett, davon</b>	<b>g</b>	5,0
– gesättigte Fettsäuren	<b>g</b>	0,70
– einfach ungesättigte Fettsäuren	<b>g</b>	1,9
– mehrfach ungesättigte Fettsäuren	<b>g</b>	2,3
<b>Kohlenhydrate, davon</b>	<b>g</b>	21
– Zucker	<b>g</b>	5,7
– Lactose	<b>g</b>	< 0,50
<b>Eiweiß</b>	<b>g</b>	5,6
<b>Salz</b>	<b>g</b>	0,20
<b>Mineralstoffe</b>		
Natrium	<b>mg</b>	80
Kalium	<b>mg</b>	170
Chlorid	<b>mg</b>	185
Calcium	<b>mg</b>	80
Phosphor	<b>mg</b>	80
Magnesium	<b>mg</b>	28
Eisen	<b>mg</b>	1,7
Zink	<b>mg</b>	1,7
Kupfer	<b>mg</b>	0,19
Mangan	<b>mg</b>	0,35
Fluorid	<b>mg</b>	0,15
Selen	<b>µg</b>	8,0
Chrom	<b>µg</b>	7,5
Molybdän	<b>µg</b>	13
Jod	<b>µg</b>	16
<b>Vitamine</b>		
A (RE)	<b>µg</b>	270
D	<b>µg</b>	1,8
E	<b>mg</b>	3,0
K	<b>µg</b>	14
C	<b>mg</b>	15
Thiamin	<b>mg</b>	0,23
Riboflavin	<b>mg</b>	0,22
Niacin	<b>mg</b>	1,1
	<b>mg NE</b>	2,5
B6	<b>mg</b>	0,35
Folsäure	<b>µg</b>	45
B12	<b>µg</b>	0,22
Biotin	<b>µg</b>	6,3
Pantothensäure	<b>mg</b>	0,85
<b>Osmolarität: 488 mOsm/l</b>		
<b>Wasser: 77 g/100 ml</b>		

# Zutatenliste

Wasser, Glukosesirup, Milcheiweiß, pflanzliche Öle (Raps, Mais, Soja), Saccharose, Mineralstoffe (Kaliumchlorid, Magnesiumchlorid, Natriumcitrat, Magnesiumoxid, Eisensulfat, Zinksulfat, Mangansulfat, Kupfersulfat, Natriumfluorid, Chromchlorid, Natriummolybdat, Kaliumiodid, Natriumselenat), Stabilisator (E339), Emulgator (E471), Vitamine (C, E, Niacin, Pantothensäure, B6, Thiamin, Riboflavin, A, Folsäure, K, Biotin, D, B12), Verdickungsmittel (E407), Aromen, Farbstoffe (E120, E160a), Säureregulatoren (E330, E525).

## Hinweise:

Allergene sind in den Zutatenlisten unterstrichen!

NE = Niacinäquivalent

RE = Retinoläquivalent

\* DE: Verordnungsfähig gemäß Arzneimittel-Richtlinie (AM-RL) vom 18.12.2008/22.01.2009

\* AT: Die Erstattung des Produktes variiert je nach Bundesland, wenden Sie sich bitte für weitere Informationen an Ihre Gesundheitskasse.

# Bestellinformation

resource® energy Aprikose		Art.-Nr.	PZN Stk.	PZN VE
DE	6 x 4 x 200 ml	12595753	00183064	00011819
AT	6 x 4 x 200 ml	12256943	3752195	3750322

# resource® energy

Erhältlich in diesen Geschmacksrichtungen:



Schokolade



Vanille



Aprikose



Erdbeer-Himbeer



Banane